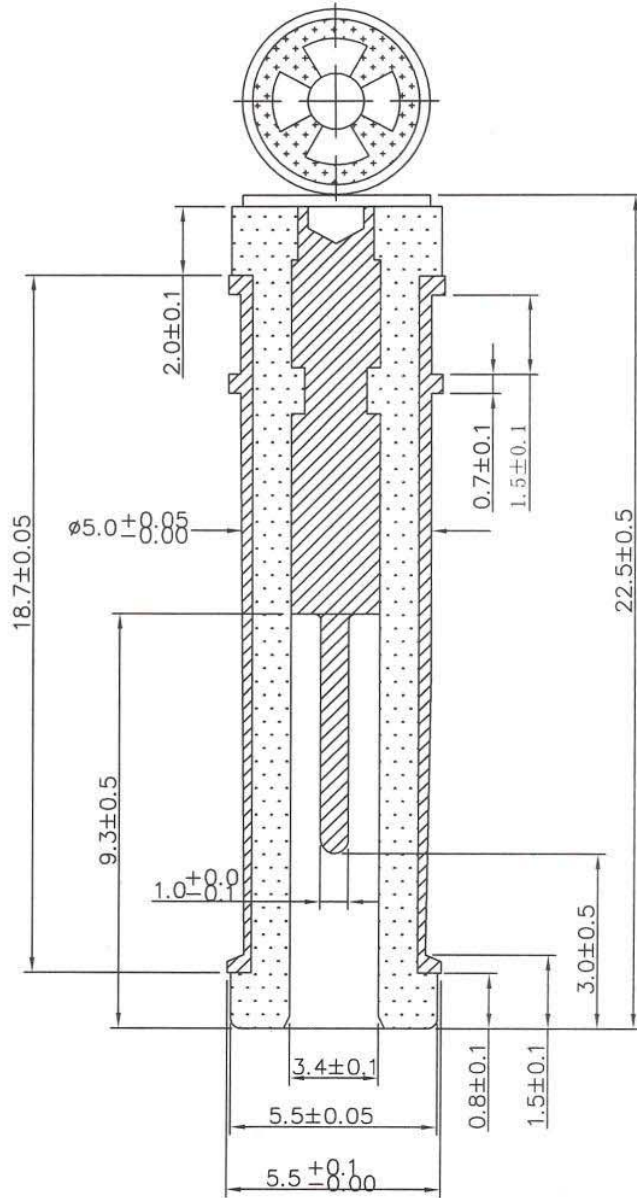


客户	
厂商	
工程	
文管	
业务	
采购	
车床	
加工	
注塑	
IQC	
IPQC	
FQC	
QA	



一般公差	单位
	MM
尺寸区分	公差
0.5以上1.0以下	±0.1
1.0以上6.0以下	±0.2
6.0以上18.0以下	±0.3
18.0以上40.0以下	±0.4
40.0以上	±0.5

3		绝缘体	PBT	黑	
2		外管	黄铜	镍	1
1		内极芯	黄铜	镍	1
项目	图面号码	零件名称	材料	镀涂	数量
比例	单位	MM	共1张之第1张	模号	版次: 1

更改记事		核对	日期
设计	绘图	校对	核准
	郑坚英		
	090218		

规格: 5.5*1.0*22.5压花

图号:

崧翊科技有限公司
Vigatec Co., Ltd.